
PM Uttalande från Kompetent person

Inledning

Denna promemoria, som är upprättad av en oberoende Kvalificerad Person, presenterar en teknisk bedömning av mineraltillgångar Nordic Iron Ore AB innehar i form av järnmalm i Håksberg och Södra Väsmanfältet. Dessa ingår, tillsammans med tillgångarna i Blötberget som integrerade delar i projektet Ludvika Gruvor. I föreliggande PM kommenteras inte tillgångarna i Blötberget.

Rapporten är upprättad av Bergsingenjör Thomas Lindholm, GeoVista AB, Nygatan 10, 972 33 Luleå, Fellow av Australasian Institute of Mining and Metallurgy ("AusIMM") och Kompetent Person att rapportera om mineraltillgångar i enlighet med JORC-standard 2012. Den tekniska bedömningen är utförd på uppdrag av Nordic Iron Ore AB (NIO eller Bolaget), för att kunna inkluderas i ett emissionsprospekt för aktier och därmed uppfylla de krav som ställs av såväl den svenska Finansinspektionen som European Securities and Markets Authority ("ESMA"). Bedömningen är baserad på information tillgänglig intill 2018-06-05. Undertecknad har besökt Ludvika och samtliga av NIO:s projekt flera gånger, senast i september 2014.

Varken GeoVista AB eller Thomas Lindholm har några ekonomiska intressen i Bolaget annat än som tekniska konsulter. Thomas Lindholm samtycker till att detta utlåtande tas in i emissionsprospektet.

Bakgrund

NIO är ett gruvbolag som avser återuppta driften i Ludvika Gruvor, Blötberget och Håksberg samt i tillägg till detta, starta produktion av järnmalm från Södra Väsmanfältet. Bolaget har gällande bearbetningskoncessioner för samtliga tre gruvfält, samt för Blötberget även ett gällande miljötillstånd. I övrigt innehar bolaget också ett gällande undersökningstillstånd i närområdet till Blötberget. Storlek och giltighetstider för samtliga koncessioner och undersökningstillstånd presenteras i Tabell 1 nedan.

Tillstånd	Typ	Area [ha]	Giltig från	Giltig till
Södra Väsman-fältet K nr 1	Bearbetn. koncession	115,39	2017-12-21	2042-12-21
Blötbergsgruvan K nr 1	Bearbetn. koncession	126,43	2011-08-30	2036-08-30
Blötbergsgruvan K nr 2	Bearbetn. koncession	38,65	2017-08-14	2042-08-14
Håksbergsgruvan K nr 1	Bearbetn. koncession	136,30	2011-12-15	2036-12-15
Blötberget nr 3	Undersökningstillstånd	215,72	2010-06-16	2016-06-16

Tabell 1. NIO:s bearbetningskoncessioner och undersökningstillstånd.

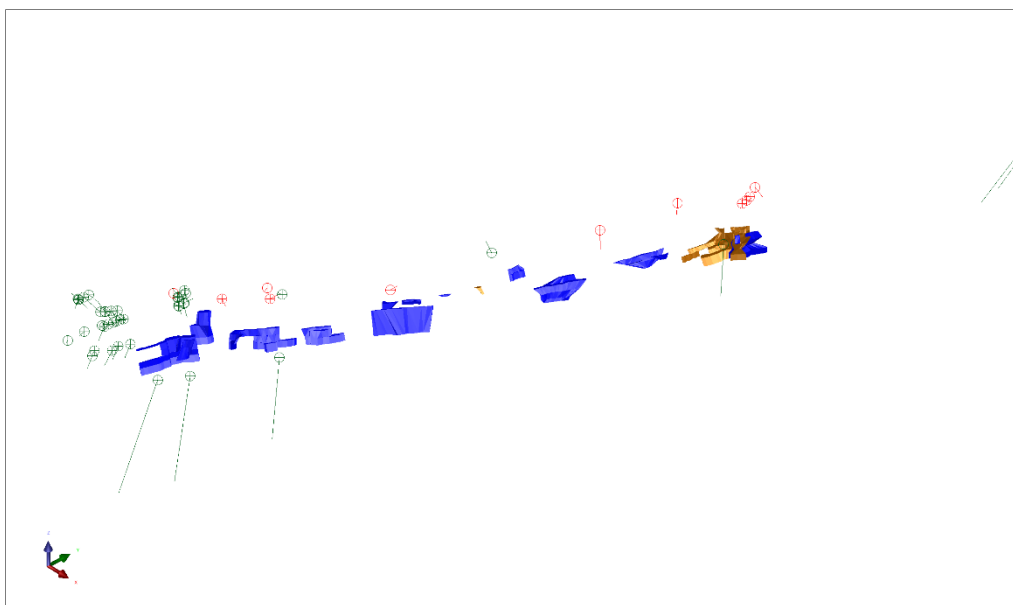
Mineraltillgångar

Håksberg

De mineraltillgångar som rapporterats av bolaget för Håksbergfältet har tidigare verifierats av GeoVista AB (2011). Dessa ligger till grund för den ansökan om bearbetningskoncession som beviljades 2011.

Mineraltillgången har uppskattats baserat på historiska gruvkartor och borrhål, utan att någon ny borrning utförts. Omkartering och analys har gjorts på de historiska borrhämlager som funnits lagrade. Kunskapen om innehållet av fosfor, svavel och andra, potentiellt skadliga element är därmed låg då analyser oftast saknas för dessa i det historiska materialet. Detta är huvudorsaken till att den del av mineraltillgången som NIO klassat som känd sattes ner till indikerad av GeoVista AB.

Med undantag för ytterligare en handfull borrhämlager som återfunnits och därefter omkarterats och analyserats har ingen relevant information tillkommit efter rapporteringstillfället. Resultaten av dessa kärnor stärker dock den tidigare tolkningen. Den tidigare rapporterade mineraltillgången står sig därför väl. Tillgångarna är modellerade och rapporterade med en gränshalt (cut-off) på 30 % Fe.



Figur 1. Håksbergfältets tolkade mineraliseringar i relation till de omkarterade borrhålen.

Mineraltillgångar i Håksberg per 2018-06-07 presenteras i Tabell 2 nedan.

Kategori	Tonnage [Mton]	Halt Fe _{total} [%]
Indikerade	25,4	36,4
Antagna	11,6	36,0

Tabell 2. Mineraltillgångar i Håksberg per 2018-06-07, rapporterade med en gränshalt på 30 % Fe.

Södra Väsmanfältet

Södra Väsmanfältet består av flera fyndigheter som ligger såväl på den södra sidan av sjön Väsman som under den. Mineraliseringarna utgör direkta fortsättningar på de som finns i Håksberg. Inför ansökan om bearbetningskoncession rapporterades mineraltillgångarna av GeoVista AB (2015).



Mineraltillgången har uppskattats baserat på historiska gruvkartor och borrhål, samt på 20 hål, omfattande totalt 6850m, som borrades av bolaget under 2012. Omkartering och analys har gjorts på de historiska borrhänskor som funnits lagrade. Omfattande geofysiska mätningar av magnetiskt totalfält och tyngdkraft har utförts, resultaten av dessa stödjer tolkningen samt visar att de mineraliserade stråken fortsätter mot Håksbergfältet.

Efter rapporteringstillfället har ingen relevant information tillkommit, den tidigare rapporterade mineraltillgången står sig därför väl. Tillgångarna är modellerade och rapporterade med en gränshalt (cut-off) på 25 % Fe.

Mineraltillgångarna i Södra Väsmanfältet per 2018-06-07 presenteras i Tabell 3 nedan.

Kategori	Tonnage [Mton]	Halt Fe _{total} [%]
Kända	5,1	36,7
Indikerade	42,9	34,8
Antagna	37,8	33,9

Tabell 3. Mineraltillgångar i Södra Väsmanfältet per 2018-06-07, rapporterade med en gränshalt på 25 % Fe.

Kommentarer

De mineraltillgångar som redovisas ovan bygger på uppskattningar, det finns inga garantier att vare sig de tonnage eller halter som presenteras kan uppnås.

Den uppskattning av mineraltillgångar som utförts för Håksberg är gjord med en gränshalt på 30 % Fe. Med dagens pris på järnmalm skulle sannolikt 25 % Fe vara mer realistiskt. Det är rimligt att antaga att tillgångarna skulle växa om en ny modell gjordes vid den lägre gränshalten.

Bolaget är fortsatt beroende av att erhålla miljötillstånd för den planerade gruvverksamheten i Södra Väsmanfältet, miljötillstånd för Håksberg är beviljat.

GeoVista AB



Thomas Lindholm

Referenser:

Lindholm T., *Blötberget and Håksberg mineral resource verification*. GeoVista AB GVR11046.

Lindholm T., *Södra Väsmanfältet - Uppdaterade mineraltillgångar*. GeoVista AB GVR15007.